

**Циркуляционные насосы  
для бытовых систем  
горячего водоснабжения**

Модели:

**WX/W**

Насосы для горячего  
водоснабжения

1×230 В

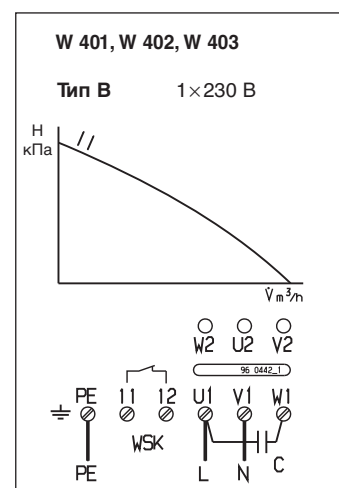
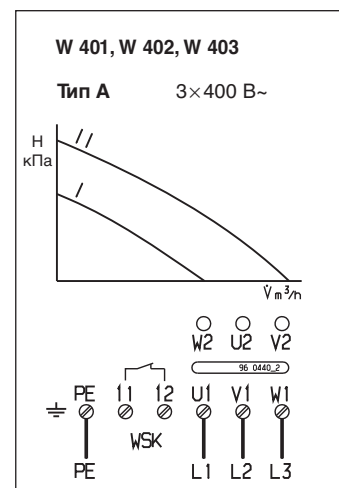
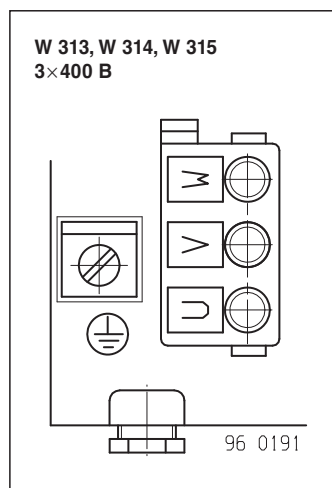
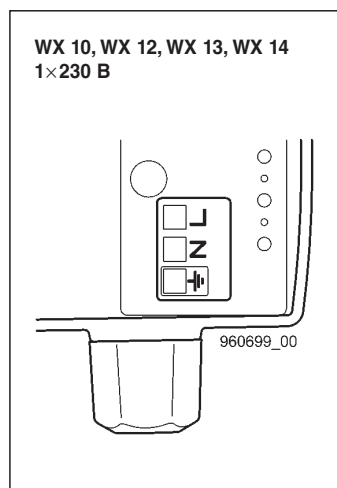
3×400 В

**Перечень моделей**

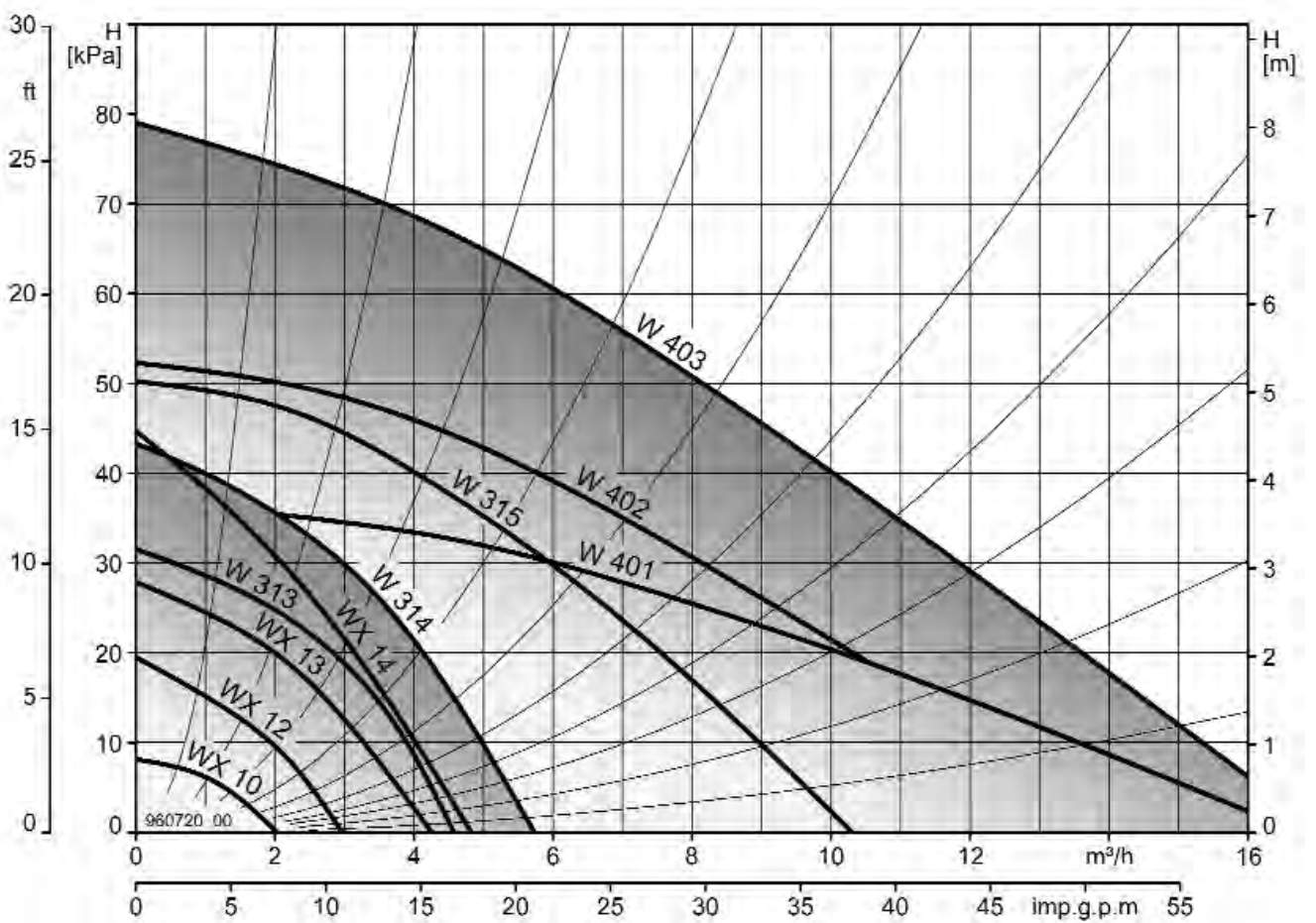
- Стандартная конструкция
- Специальная конструкция

DN	Монтажные размеры	Тип	PN10	PN6-16
25	1 1/4"×120 мм	WX 10, WX 12	●	
	1 1/4"×150 мм	WX 13, W 313	●	
		WX 14, W 314	●	
32	2"×180 мм	W 315	●	
40	∅ 40×250 мм	W 401, W 402, W 403		●

**Электрическое  
соединение**



Устройство управления  
для насоса:  
см. стр. 69



WXW

## WX 10 1×230 В

Монтажная длина	120 мм
Допустимое рабочее давление	10 бар
Допустимая рабочая темп.	65°C (макс. 22°FH = 12°dH) 95°C (макс. 14°FH = 8°dH)
Требуемое рабочее давление при температуре воды 65°C	500 м над ур. моря 0,40 бар
при температуре воды 95°C	+0,60 бар
Масса	2,4 кг

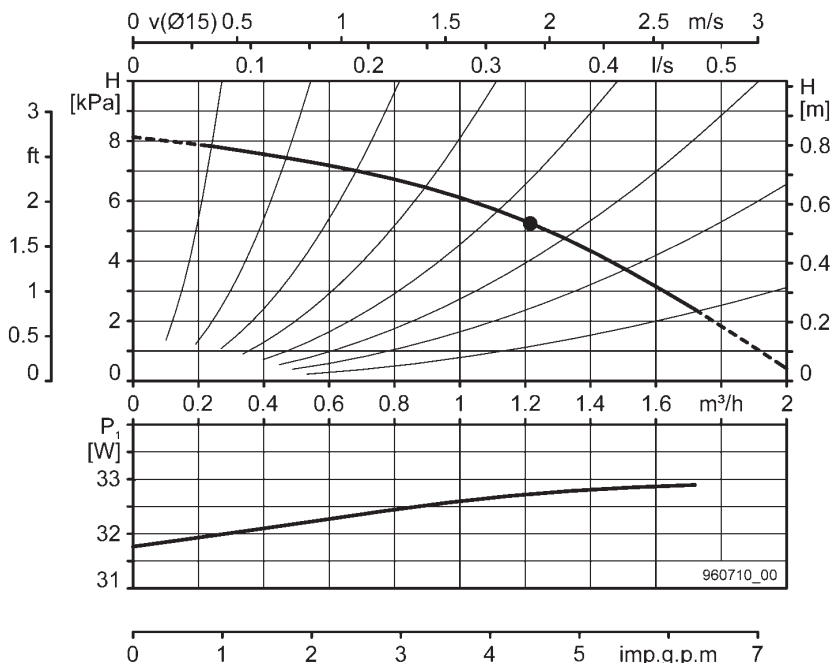
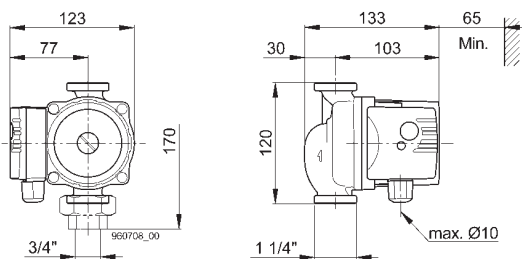
Напряжение	1×230 В, 50 Гц
Скорость	2600 об/мин
Ток	0,19 А
Мощность	31...33 Вт
Встроенный конденсатор	2 мкФ, 400 В

Двигатель устойчив к коротким замыканиям и не требует защиты от перегрузок.

Корпус насоса: бронза

Устройства управления

Для получения дополнительной информации, см. стр. 69



## WX 12 1×230 В

Монтажная длина	120 мм
Допустимое рабочее давление	10 бар
Допустимая рабочая темп.	65°C (макс. 22°FH = 12°dH) 95°C (макс. 14°FH = 8°dH)
Требуемое рабочее давление при температуре воды 65°C	500 м над ур. моря 0,40 бар
при температуре воды 95°C	+0,60 бар
Масса	2,4 кг

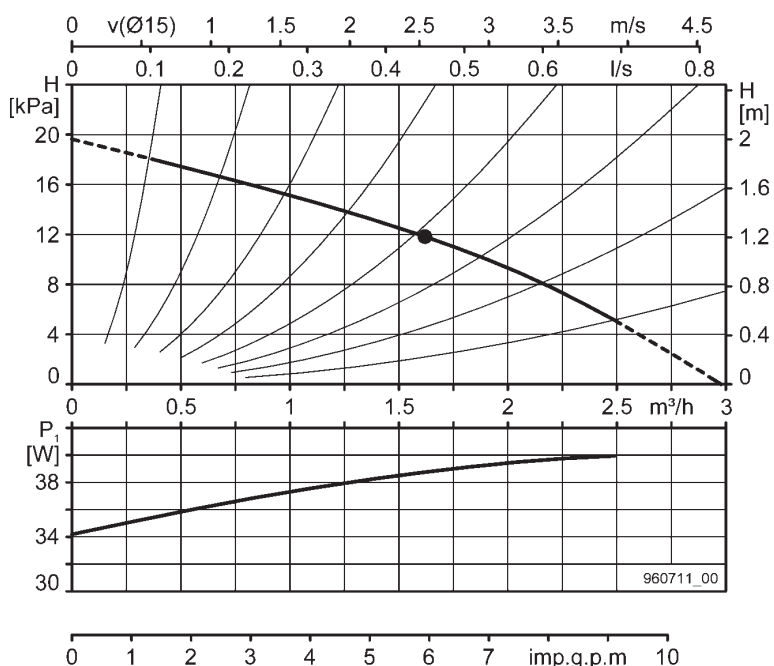
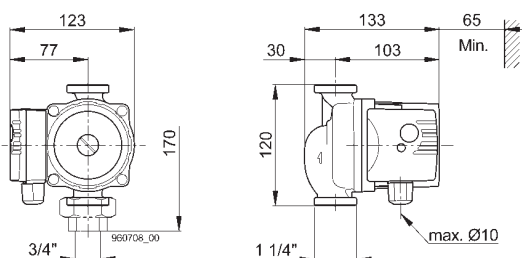
Напряжение	1×230 В, 50 Гц
Скорость	2200 об/мин
Ток	0,21 А
Мощность	34...40 Вт
Встроенный конденсатор	2 мкФ, 400 В

Двигатель устойчив к коротким замыканиям и не требует защиты от перегрузок.

Корпус насоса: бронза

Устройства управления

Для получения дополнительной информации, см. стр. 69



## WX 13 1×230 В

Монтажная длина	150 мм
Допустимое рабочее давление	10 бар
Допустимая рабочая темп.	65°C (макс. 22°FH = 12°dH) 95°C (макс. 14°FH = 8°dH)
Требуемое рабочее давление при температуре воды 65°C	500 м над ур. моря 0,40 бар
при температуре воды 95°C	+0,60 бар
Масса	2,6 кг

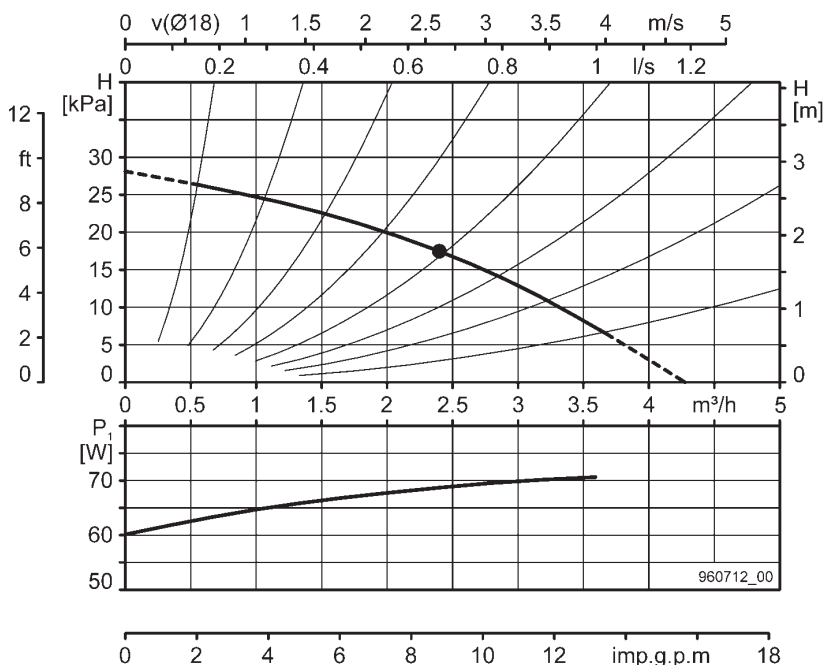
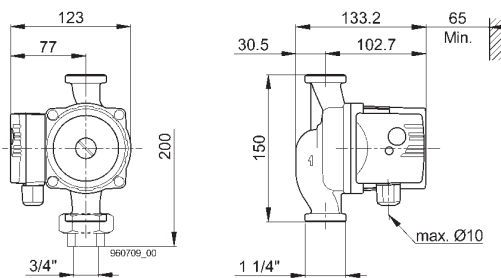
Напряжение	1×230 В, 50 Гц
Скорость	2600 об/мин
Ток	0,35 А
Мощность	60...70 Вт
Встроенный конденсатор	2 мкФ, 400 В

Двигатель устойчив к коротким замыканиям и не требует защиты от перегрузок.

Корпус насоса: бронза

Устройства управления

Для получения дополнительной информации, см. стр. 69



## W 313 3×400 В

Монтажная длина	150 мм
Допустимое рабочее давление	10 бар
Допустимая рабочая темп.	65°C (макс. 22°FH = 12°dH) 95°C (макс. 14°FH = 8°dH)
Требуемое рабочее давление при температуре воды 65°C	500 м над ур. моря 0,40 бар
при температуре воды 95°C	+0,60 бар
Масса	4 кг

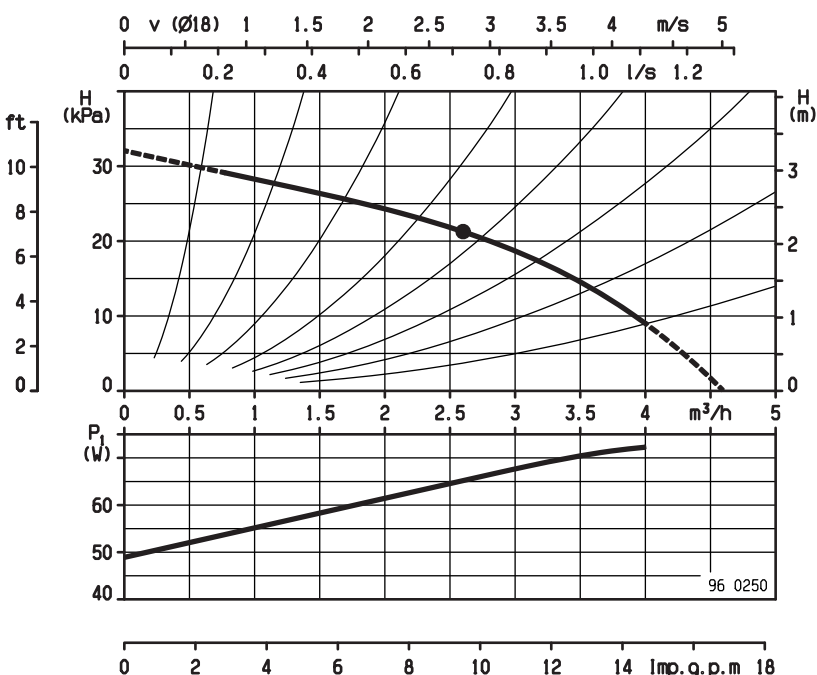
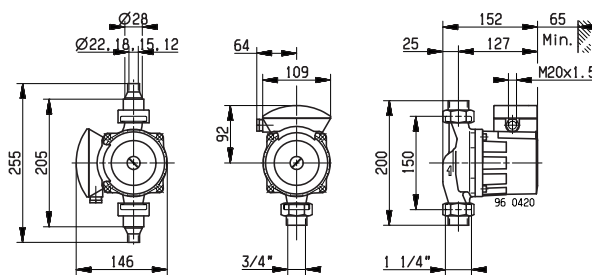
Напряжение	3×400 В, 50 Гц
Скорость	2450 об/мин
Ток	0,13 А
Мощность	50...70 Вт

Двигатель устойчив к коротким замыканиям и не требует защиты от перегрузок.

Корпус насоса: бронза

Устройства управления

Для получения дополнительной информации, см. стр. 69



## WX 14 1×230 В

Монтажная длина	150 мм
Допустимое рабочее давление	10 бар
Допустимая рабочая темп.	65°C (макс. 22°FH = 12°dH) 95°C (макс. 14°FH = 8°dH)
Требуемое рабочее давление при при температуре воды 65°C при температуре воды 95°C	500 м над ур. моря 0,40 бар +0,60 бар
Масса	2,6 кг

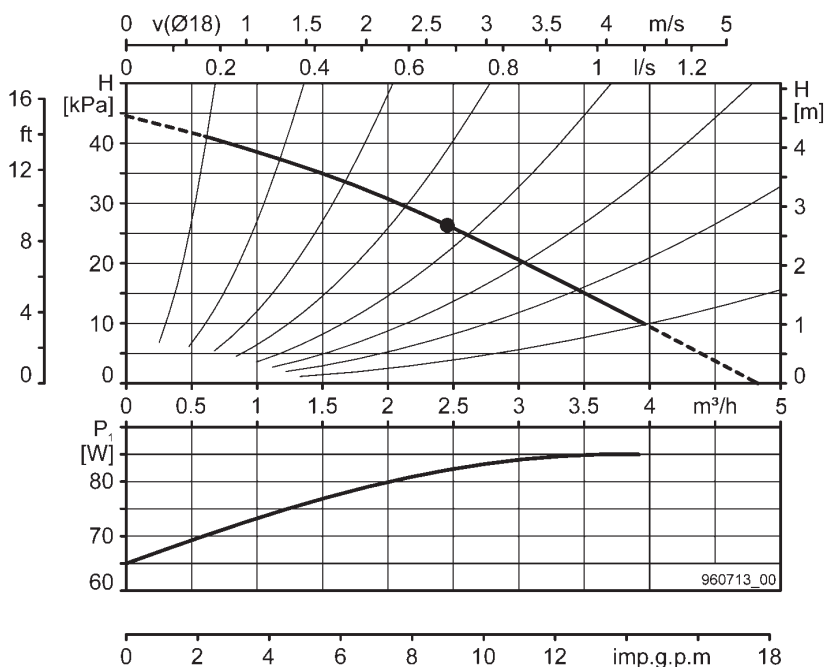
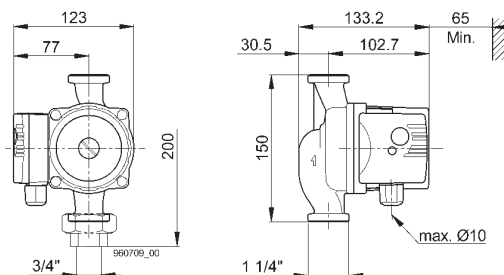
Напряжение	1×230 В, 50 Гц
Скорость	2400 об/мин
Ток	0,42 А
Мощность	65...85 Вт
Встроенный конденсатор	2 мкФ, 400 В

Двигатель устойчив к коротким замыканиям и не требует защиты от перегрузок.

Корпус насоса: бронза

Устройства управления

Для получения дополнительной информации, см. стр. 69



## W 314 3×400 В

Монтажная длина	150 мм
Допустимое рабочее давление	10 бар
Допустимая рабочая темп.	65°C (макс. 22°FH = 12°dH) 95°C (макс. 14°FH = 8°dH)
Требуемое рабочее давление при при температуре воды 65°C при температуре воды 95°C	500 м над ур. моря 0,40 бар +0,60 бар
Масса	4 кг

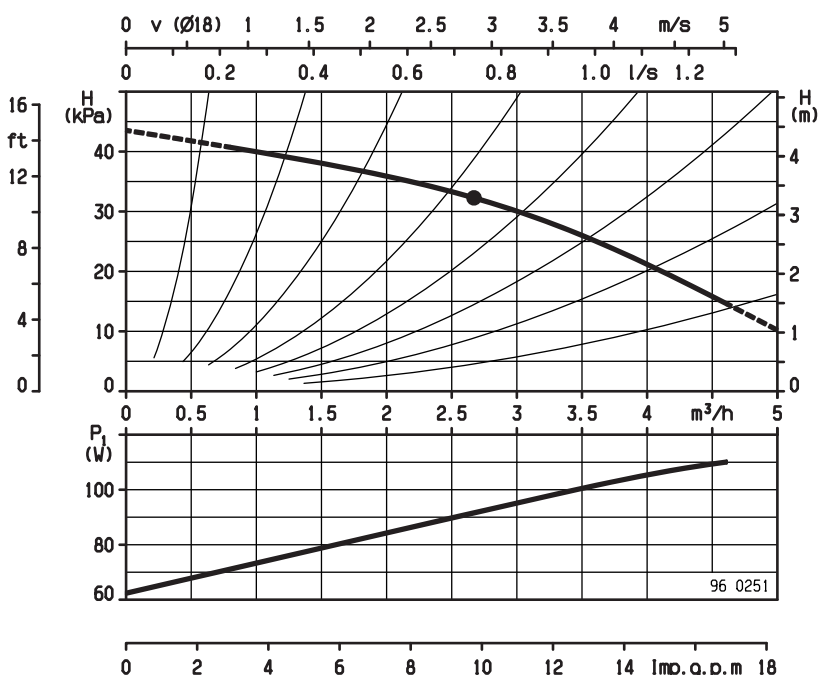
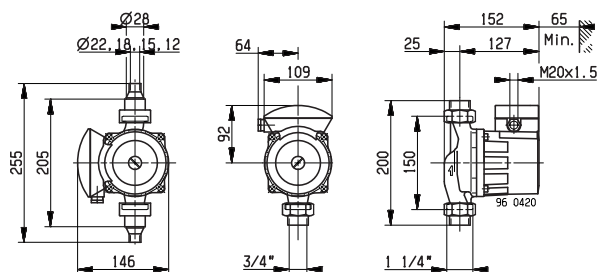
Напряжение	3×400 В, 50 Гц
Скорость	2450 об/мин
Ток	0,19 А
Мощность	60...110 Вт

Двигатель устойчив к коротким замыканиям и не требует защиты от перегрузок.

Корпус насоса: бронза

Устройства управления

Для получения дополнительной информации, см. стр. 69



# W 315

# 3×400 В

Монтажная длина	180 мм
Допустимое рабочее давление	10 бар
Допустимая рабочая темп.	65°C (макс. 22°FH = 12°dH) 95°C (макс. 14°FH = 8°dH)
Требуемое рабочее давление при при температуре воды 65°C	500 м над ур. моря 0,40 бар
при температуре воды 95°C	+0,60 бар
Масса	4,5 кг

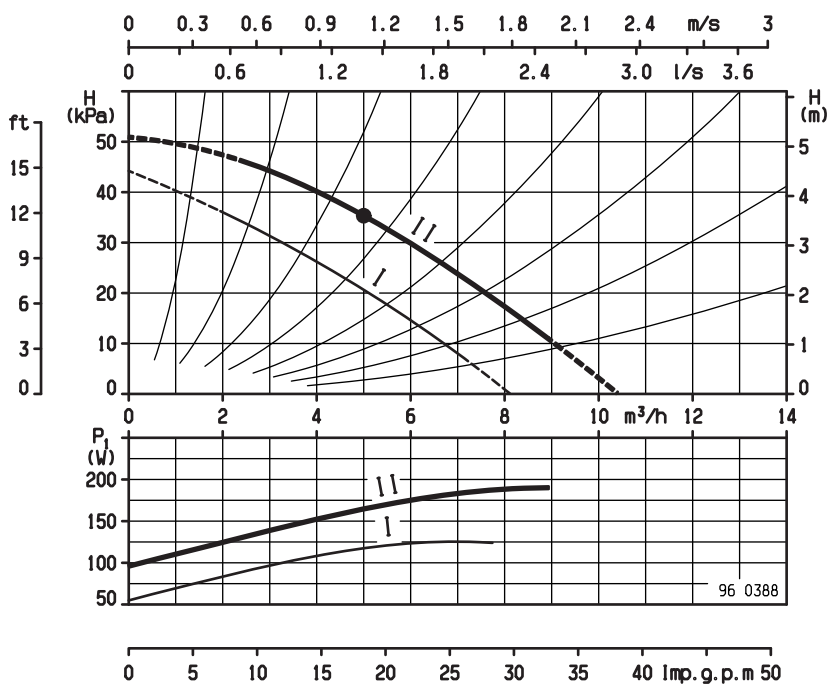
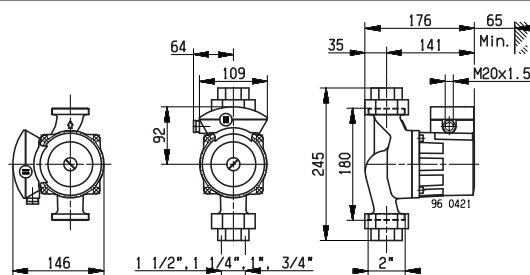
Напряжение	3×400 В, 50 Гц
Скорость	II 2550 об/мин I 2250 об/мин
Ток	II 0,38 А I 0,21 А
Мощность	II 95...190 Вт I 55...130 Вт

Двигатель устойчив к коротким замыканиям и не требует защиты от перегрузок.

Корпус насоса: бронза

### Устройства управления

Для получения дополнительной информации, см. стр. 69



## W 401

Монтажная длина	250 мм
Допустимое рабочее давление	6 - 16 бар
Допустимая рабочая темп.	65°C (макс. 22°FH) 95°C (макс. 14°FH)
Требуемое рабочее давление при при температуре воды 65°C при температуре воды 95°C	500 м над ур. моря 0,40 бар +0,60 бар
Масса	14,5 кг

Скорость	II	1400 об/мин
	I	1180 об/мин
Мощность	II	160...235 Вт
	I	60...120 Вт

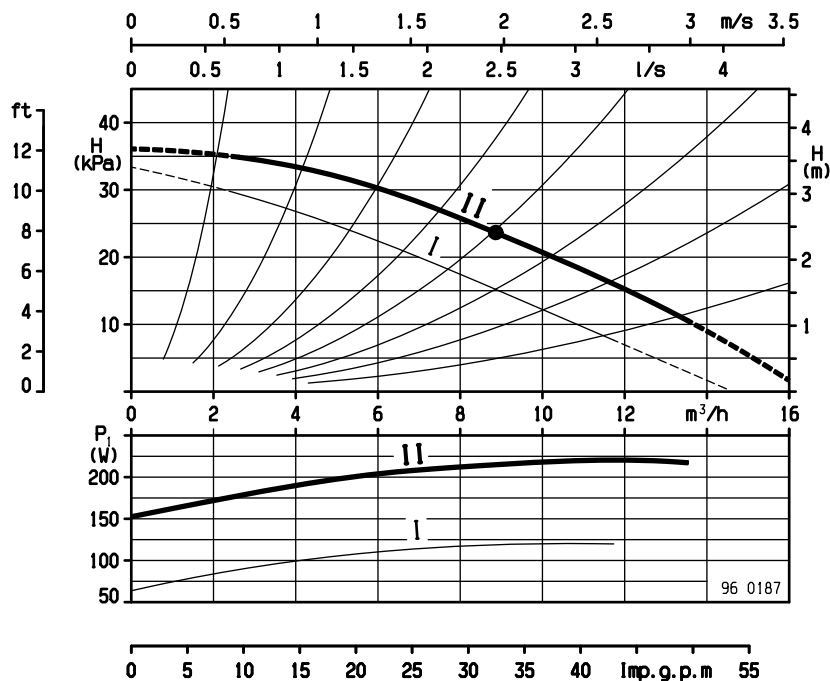
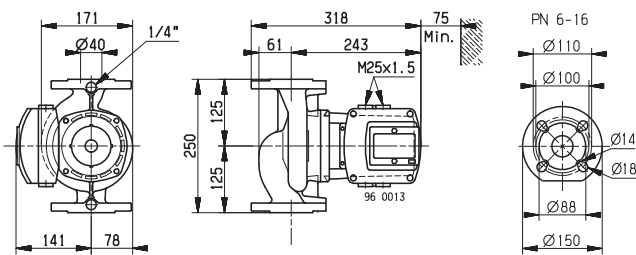
	Уровень	Ток	Примечания
Разъем типа A: 3×400 В, 50 Гц	II	0.8 А	Питание I+II подключаемый
	I	0.3 А	
Разъем типа B: 1×230 В, 50 Гц	II	1.7 А	Рабочий конденсатор 12 мкФ, 280 В только для подключения питания II
Разъем типа B: 3×230 В, 50 Гц	II	1.7 А	Только для подключения питания II

Необходима защита двигателя

Корпус насоса: бронза

Устройства управления

Для получения дополнительной информации, см. стр. 69



## W 402

Монтажная длина	250 мм
Допустимая рабочая темп.	65°C (макс. 22°FH) 95°C (макс. 14°FH)
Требуемое рабочее давление при при температуре воды 65°C при температуре воды 95°C	500 м над ур. моря 0,40 бар +0,60 бар
Масса	14,5 кг

Скорость	II	2780 об/мин
	I	2450 об/мин
Мощность	II	135...225 Вт
	I	95...165 Вт

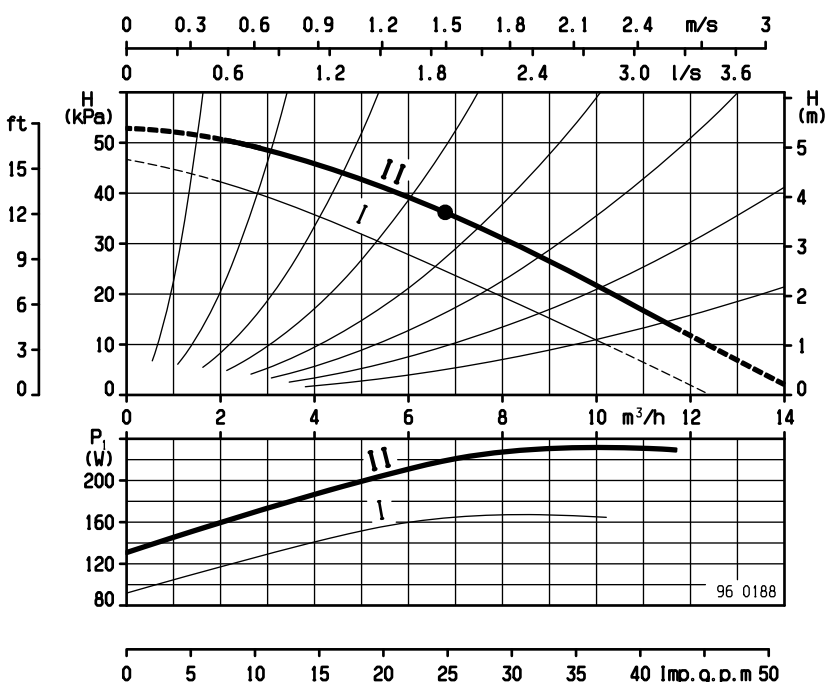
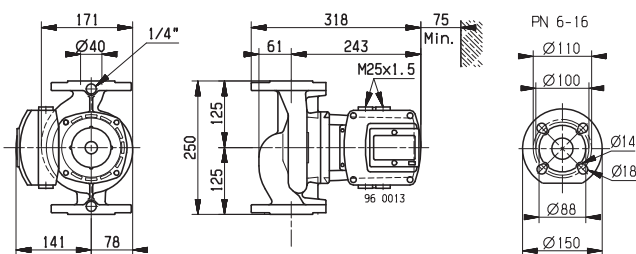
	Уровень	Ток	Примечания
Разъем типа A: 3×400 В, 50 Гц	II	0.5 А	Питание I+II подключаемый
	I	0.3 А	
Разъем типа B: 1×230 В, 50 Гц	II	1.35 А	Рабочий конденсатор 8 мкФ, 280 В только для подключения питания II
Разъем типа B: 3×230 В, 50 Гц	II	1 А	Только для подключения питания II

Необходима защита двигателя

Корпус насоса: бронза

Устройства управления

Для получения дополнительной информации, см. стр. 69



# W 403

Монтажная длина	250 мм
Допустимое рабочее давление	6 - 16 бар
Допустимая рабочая темп.	65°C (макс. 22°FH) 95°C (макс. 14°FH)
Требуемое рабочее давление при при температуре воды 65°C при температуре воды 95°C	500 м над ур. моря 0,40 бар +0,60 бар
Масса	14,5 кг

Скорость	II	2680 об/мин
	I	2200 об/мин
Мощность	II	180...330 Вт
	I	130...225 Вт

	Уровень	Ток	Примечания
Разъем типа А: 3×400 В, 50 Гц	II	0.6 А	Питание I+II подключаемый
	I	0.4 А	
Разъем типа В: 1×230 В, 50 Гц	II	1.9 А	Рабочий конденсатор 8 мкФ, 280 В только для подключения питания II
Разъем типа В: 3×230 В, 50 Гц	II	1.3 А	Только для подключения питания II

Необходима защита двигателя

Корпус насоса: бронза

Устройства управления

Для получения дополнительной информации, см. стр. 69

