

Вентили с ручным приводом серии „HAV6”

Описание:

Вентиль Oventrop с ручным приводом серии „HAV6”, резьбовое соединение М 30 x 1,5, с преднастройкой, ручной привод позднее можно заменить на термостат.

макс. рабочая температура: 120 °С (кратковременно до 130 °С)
макс. рабочее давление: 10 бар

Корпус никелирован. Строительные размеры по DIN 3841. Шпindel уплотнен уплотнительным кольцом.

Можно присоединить резьбовую стальную, медную, прецизионную стальную трубу и металлопластиковую трубу Oventrop „Cofipe”.

Вентильную вставку можно заменить с помощью специального инструмента „Demo-Bloc” без отключения системы.

Функция:

Вентили Oventrop с ручным приводом серии „HA” позволяют точно регулировать температуру помещения вручную. Теплоотдача отопительного прибора пропорциональна числу оборотов маховика.

Корпус вентиля идентичен корпусу термостатического вентиля Oventrop (серия „AV6”). Это позволяет впоследствии переоборудовать его на термостатический вентиль.

Преимущества:

Вентили Oventrop с ручным приводом серии „HAV6” обеспечивают точную гидравлическую увязку системы. Они предоставляют возможность точной ручной регулировки, а позднее легкого и экономичного переоборудования на термостатические вентили.

Область применения:

Однотрубные и двухтрубные системы центрального отопления PN 10, подающая температура макс. 120 °С (кратковременно до 130 °С), независимо от источника тепла.

Стандартное присоединение - под резьбовую стальную трубу. Применяя соединительные наборы Oventrop, можно присоединять также медную, прецизионную стальную трубу и трубу из инструментальной стали. Присоединение металлопластиковой трубы Oventrop „Cofipe” осуществляется посредством резьбовых соединений со стяжным кольцом „Cofit S” или прессовых соединений „Cofit P”.

Исполнение:

Корпус из латуни, никелированный. Строительные размеры по DIN 3841. Внутренние части и резьбовое соединение из латуни и пластмассы, стойкой к высоким температурам. Шпindel уплотнен уплотнительным кольцом. Маховик из ударостойкой пластмассы, выдерживает воздействие высоких температур.

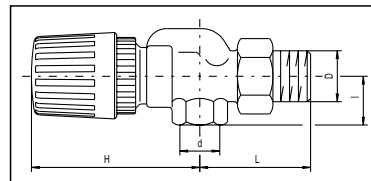
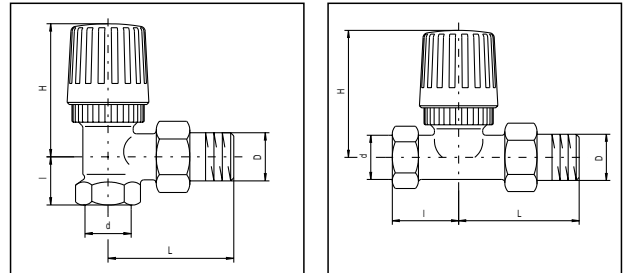
Преднастройка:

Для преднастройки используйте ключ арт. № 118 39 61. Также можно воспользоваться ключом SW 13.

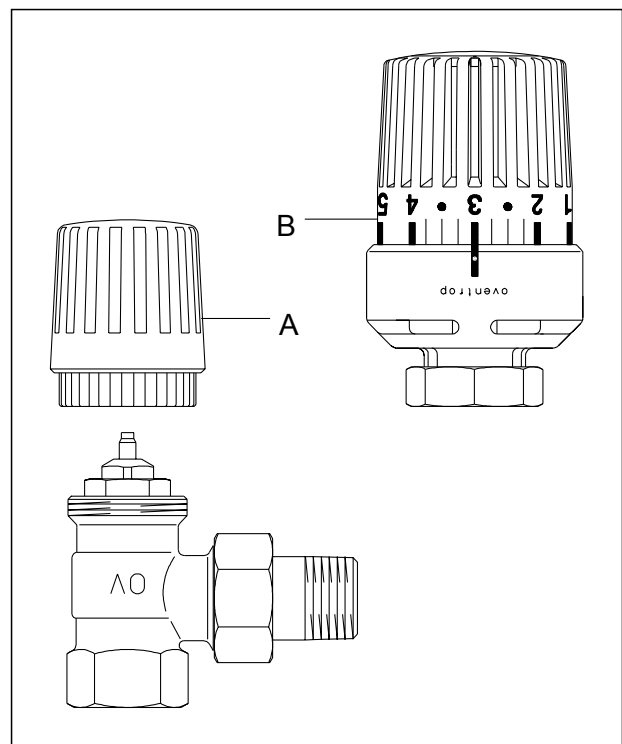
Переоборудование на термостатический вентиль:

- снять головку ручной регулировки (А),
- выбрать термостат с резьбовым соединением М 30 x 1,5, например, рис. В, „Uni LH”.

Размеры:

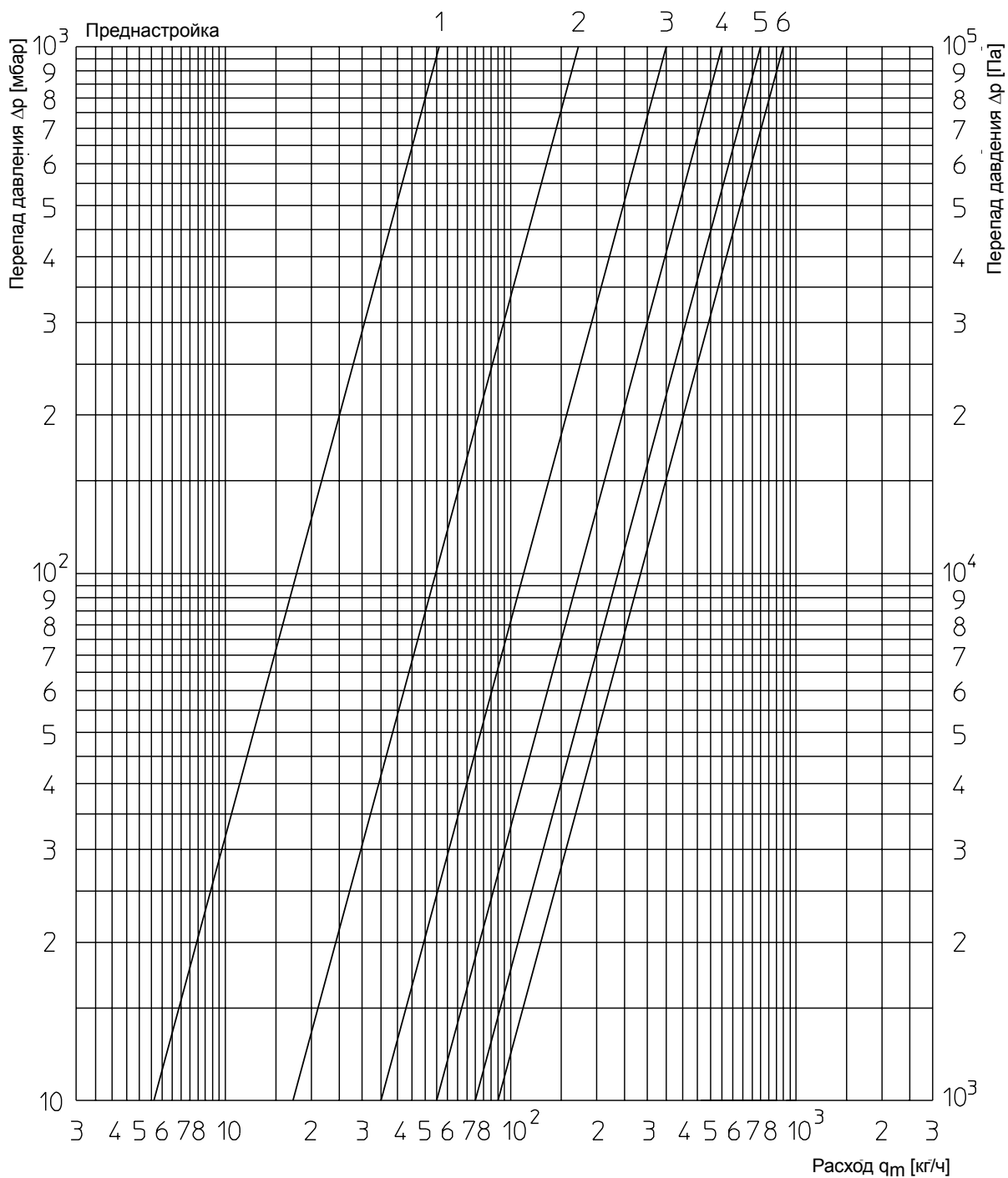


| Ду | 10 | | | 15 | | | 20 | | |
|---------------|-----------|-----------|-----------|-----------|-----------|-----------|-----------|-----------|-----------|
| D DIN 2999 | R 3/8 | | | R 1/2 | | | R 3/4 | | |
| d DIN 2999 | Rp 3/8 | | | Rp 1/2 | | | Rp 3/4 | | |
| L | 52 | 52 | 52 | 58 | 59 | 57 | 66 | 63 | 64 |
| I | 22 | 33 | 22 | 28 | 37 | 27 | 29 | 43 | 47 |
| H | 73 | 78 | 89 | 73 | 78 | 87 | 71 | 76 | 84 |
| Артикул № | 119 10 03 | 119 11 03 | 119 12 03 | 119 10 04 | 119 11 04 | 119 12 04 | 119 10 06 | 119 11 06 | 119 12 06 |



Вентили Oventrop с ручным приводом и преднастройкой серия „HAV6”

Значения расхода (для всех исполнений и диаметров):



| Преднастройка | 1 | 2 | 3 | 4 | 5 | 6 |
|---------------|------|------|------|------|------|------|
| kvs | 0.06 | 0.17 | 0.35 | 0.55 | 0.75 | 0.90 |

Фирма оставляет за собой право на технические изменения.

Раздел каталога 1
ti 125-0/10/4.2000/MW