

Запорные вентили PN 25

Область применения:

Системы центрального отопления PN 25, в т. ч. передаточные станции, подающая температура 150 °С, верхняя часть защищена от снятия.

Описание:

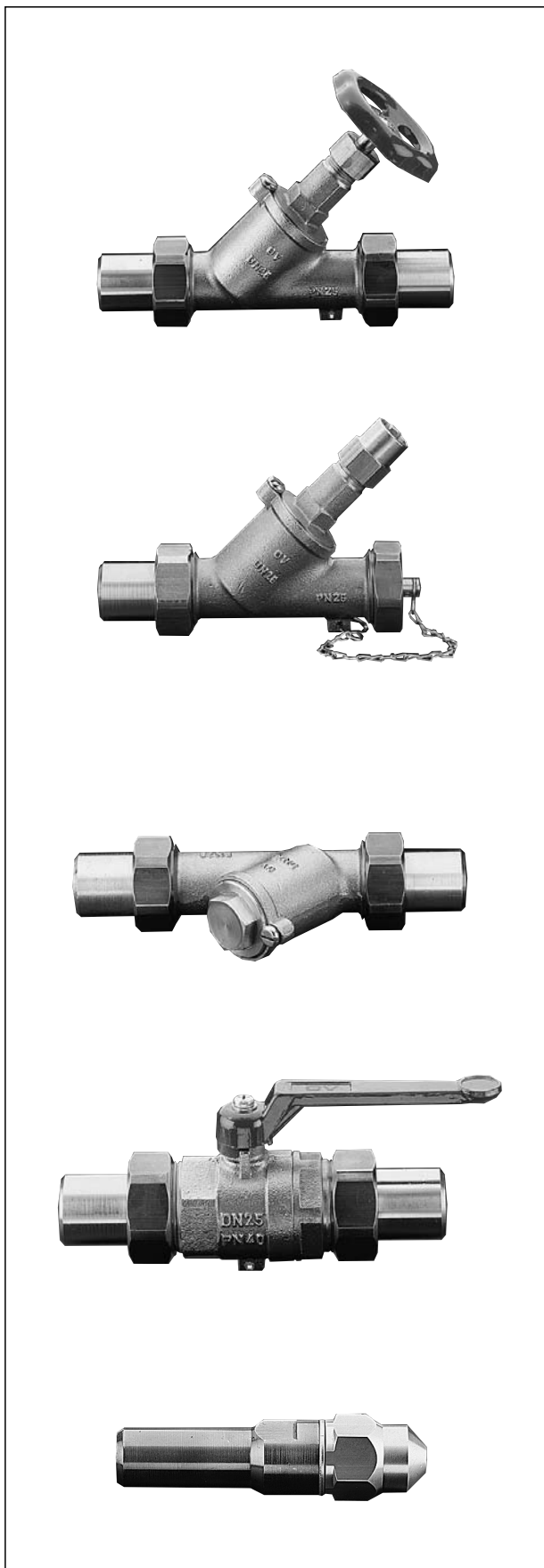
Запорный вентиль Oventrop PN 25, температура среды до 180 °С, втулки под сварку с мягким уплотнением, корпус из бронзы, верхняя часть защищена от снятия, подходит для минеральных и топливных масел.

Дренажный вентиль Oventrop PN 25, температура среды до 180 °С, с одной стороны втулка под сварку с мягким уплотнением, с другой колпачок с мягким уплотнением и цепочкой, корпус из бронзы, верхняя часть защищена от снятия, предназначены для воды; минеральных и топливных масел.

Сетчатый фильтр Oventrop PN 25, температура среды до 180 °С, втулки под сварку с мягким уплотнением, корпус из бронзы, сетчатый патрон из хромоникелевой стали, диаметр ячеек 0,6 мм, верхняя часть защищена от снятия, предназначен для воды; минеральных и топливных масел.

Шаровой кран Oventrop PN 40, температура среды 150 °С, втулки под сварку с мягким уплотнением, корпус из бронзы, шарик латунный хромированный, уплотнительные кольца из PTFE (политетрафторэтилена), предназначен для воды; минеральных и топливных масел.

Стальной воздухоотводчик Oventrop PN 25, температура среды до 180 °С, корпус из сварной стали, шпindelь из MS-Ez 5, предназначен для воды; минеральных и топливных масел.



Технические данные:

Диаграмма 1
Запорный вентиль Oventrop

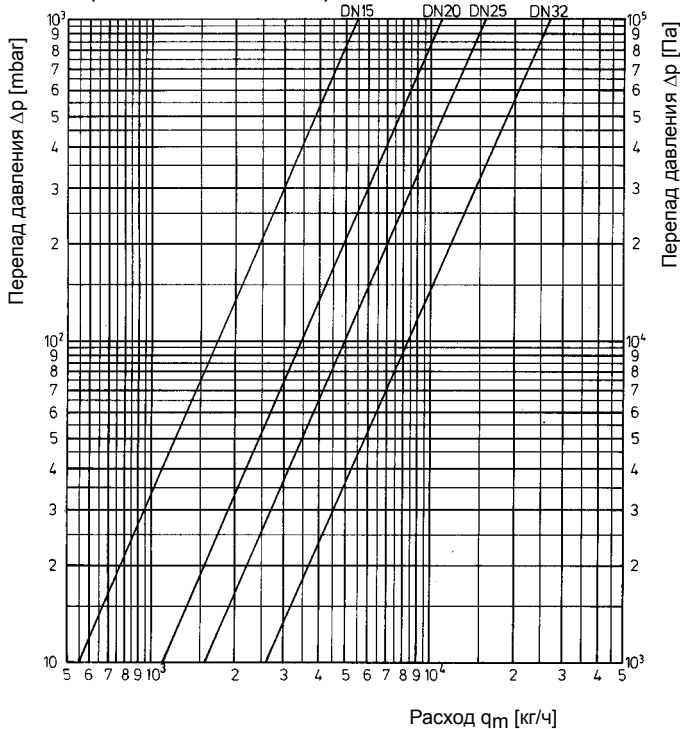
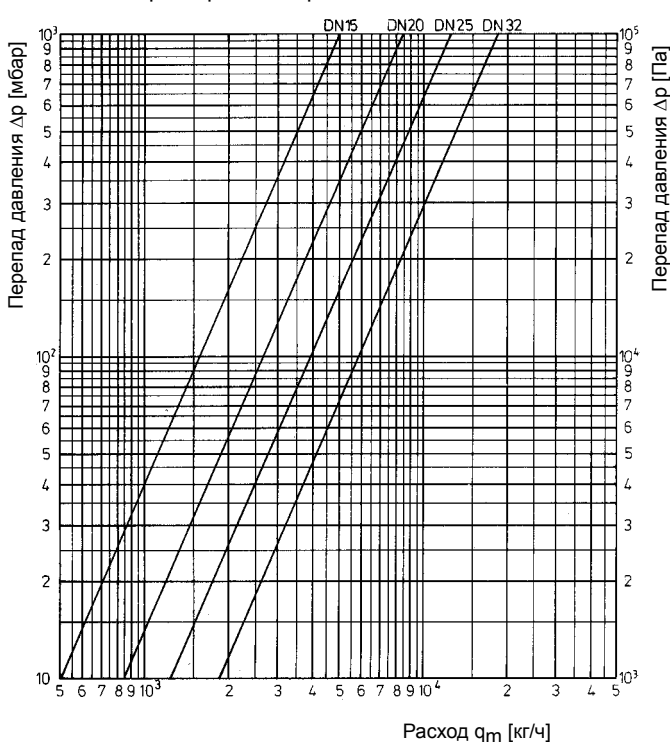
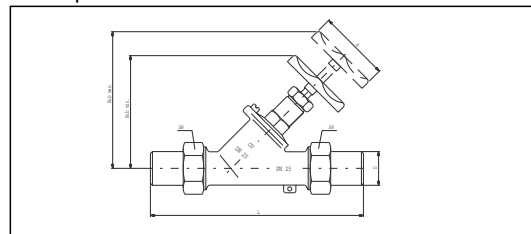


Диаграмма 2
Сетчатый фильтр Oventrop



Размеры:

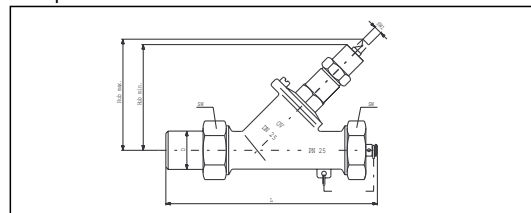


| Ду | D | L | Ход мин. | Ход макс. | d | SW | Арт. №. |
|----|------|-----|----------|-----------|----|----|-----------|
| 15 | 20,5 | 194 | 110 | 125 | 60 | 30 | 106 50 04 |
| 20 | 26,5 | 204 | 132 | 150 | 80 | 37 | 106 50 06 |
| 25 | 33,5 | 244 | 136 | 160 | 80 | 46 | 106 50 08 |
| 32 | 42,5 | 260 | 160 | 185 | 90 | 58 | 106 50 10 |

То же, с верхней частью под торцовый гаечный ключ

106 51 04 - 10

Запорный вентиль

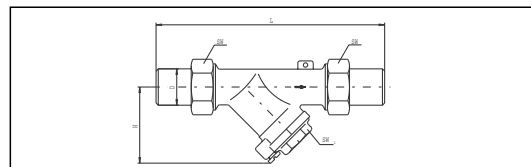


| Ду | D | L | Ход мин. | Ход макс. | SW | SW ₁ | Арт. № |
|----|------|-----|----------|-----------|----|-----------------|-----------|
| 15 | 20,5 | 157 | 82 | 85 | 30 | 7 | 106 61 04 |
| 20 | 26,5 | 167 | 96 | 96 | 37 | 8 | 106 61 06 |
| 25 | 33,5 | 197 | 100 | 108 | 46 | 8 | 106 61 08 |
| 32 | 42,5 | 214 | 118 | 120 | 58 | 10 | 106 61 10 |

То же, но с маховиком

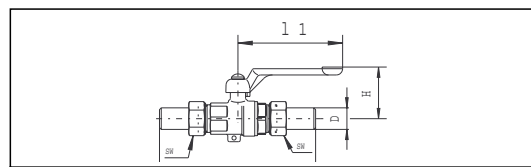
106 60 04 - 10

дренажный вентиль



| Ду | D | L | H | SW | SW ₁ | Арт. № |
|----|------|-----|----|----|-----------------|-----------|
| 15 | 20,5 | 194 | 52 | 30 | 22 | 106 80 04 |
| 20 | 26,5 | 204 | 60 | 36 | 27 | 106 80 06 |
| 25 | 33,5 | 244 | 65 | 46 | 32 | 106 80 08 |
| 32 | 42,5 | 260 | 71 | 58 | 41 | 106 80 10 |

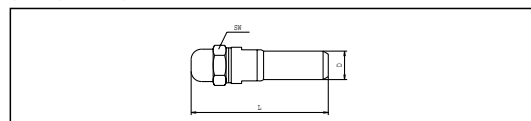
Сетчатый фильтр



| Ду | D | L | L ₁ | H | SW | Арт. № |
|----|------|-----|----------------|----|----|-----------|
| 15 | 20,5 | 179 | 100 | 50 | 30 | 106 55 04 |
| 20 | 26,5 | 186 | 100 | 54 | 37 | 106 55 06 |
| 25 | 33 | 220 | 120 | 62 | 46 | 106 55 08 |
| 32 | 42,5 | 260 | 120 | 67 | 58 | 106 55 10 |

То же, но с одной стороны колпачок 106 65 04 - 10

Шаровый кран в новом исполнении с удлиненной ручкой (Т-образной)



| Ду | D | L | SW | Арт. № |
|----|----|-----|----|-----------|
| 15 | 20 | 113 | 28 | 106 70 04 |

Воздухоотводчик

Фирма оставляет за собой право на технические изменения.

Раздел каталога 5
ti 58-0/10/4.2000/MW